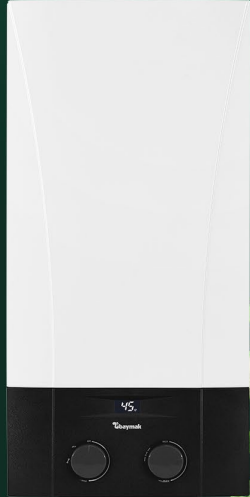


Güvenli Tasarım

6

Farklı Emniyet Sistemi

- Aşırı ısınma emniyet sistemi
- Alev kontrol emniyet sistemi
- Baca tıkanması emniyet sistemi
- Donmaya karşı tam koruma
- Güneş kolektör uyumlu güvenlik sistemi
- Eşanjör kavrulma emniyet sistemi



Teknik Özellikler

- 12 ve 13,5 litre/dakika sıcak su kapasitesi
- A sınıfı enerji verimliliği
- Enerji yönetmeliğine uygun Low NOx teknolojisi
- XL (BH 12) ve XXL (BH 14) kullanım suyu profili ile yüksek tüketimde bile konforlu ve verimli su ısıtma
- LCD kontrol paneli ile çıkış suyu sıcaklığını anlık olarak görebilme imkanı
- Elektronik ateşleme ve alev modülasyonu
- LCD ekran paneli üzerinde arıza kodu gösterimi
- Su sıcaklık ayar aralığı 35 - 60 °C
- Yeni nesil akış sensörü ile yüksek konforlu sıcak su
- Dayanıklı eşanjörü ile uzun ömürlü kullanım
- 4 m'ye kadar yatay ve dikey baca montaj imkanı
- 3 yıl garanti
- Kompakt ölçüler ile montaj kolaylığı
- Güneş enerjisi sistemleri ile uyumlu çalışabilme



Çevreye ve Cebinize Dost Teknoloji

12-13,5 lt/dk
Sıcak Su
Kapasitesi

3 yıl
Garanti

4 mt
Baca
Mesafesi

Sessiz
48 dB

ŞOFBEN BH12 - BH 14

A
Enerji
Sınıfı

XL (BH12)
XXL (BH14)
Sıcak Su
Profili

Low NOx
Teknolojisi ile
Çevre Dostu

Uzun
Ömürlü



baymak

BDR THERMEA GROUP

12 ve 13,5 litre/dakika
Sıcak Su Kapasitesi ile,

‘ **Yüksek Konfor** ’

Üstün Emniyet Sistemi ile,

‘ **Her Zaman
Güvenli Çalışma** ’

Hızlı Isınan Kesintisiz
Kullanım Sıcak Suyu ile,

‘ **Konforlu Kullanım** ’

Avrupa’dan İthal Edilen Yanma Grubu ile,

‘ **Üst Düzey Kalite ve
Performans** ’

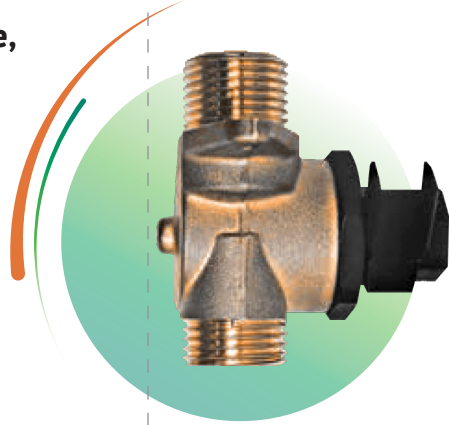
Kompakt Ölçüler ve
Düşük Ses Seviyesi ile,

‘ **Kullanım Rahatlığı** ’



Avrupa Üretimi Eşanjör ile
‘ **Uzun Ömürlü
Kullanım** ’

Şofbenin en önemli parçalarından birisi olan eşanjör; Avrupa üretimi olması, kaliteli ve dayanıklı yapısı, yüksek verim sağlayan tasarımıyla uzun yıllar boyunca rahatlıkla ve sorunsuz bir şekilde kullanılabilir.

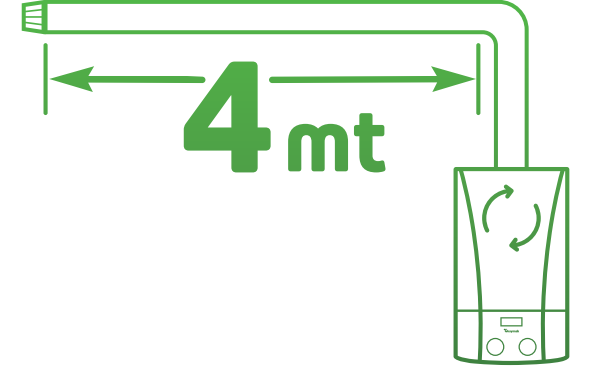


Yeni Nesil
Akış Sensörü ile
‘ **Yüksek
Sıcak Su
Konforu** ’

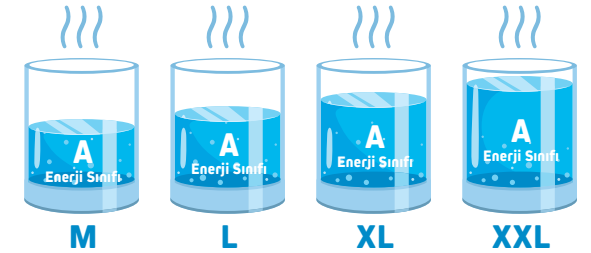
Baymak şofbenlerde kullanılan yeni nesil akış sensörü, akış anahtarı kullanılan diğer ürünlere kıyasla, su akışını yüksek hassasiyetle ölçer ve sıcak suyu buna göre hazırlar.

Ekstra Uzun Baca Mesafesi ile
‘ **Kolay Montaj** ’

Güçlü fan yapısı, yatay ve dikeyde uygulanabilen uzun baca mesafesi sayesinde (4 metre) uzak noktalara kurulum imkanı sağlar ve montaj alternatiflerini artırır.



XL ve XXL Su Profili ile
‘ **Sınıfının En İyisi** ’



A enerji sınıfı Baymak şofbenler, XL ve XXL kullanım suyu profili sayesinde yüksek debilerde bile sıcak suyu verimli bir şekilde iletmektedir ve sıcak su taleplerine ekonomik ve verimli çözümler sunar.